

Picotes Wines

Ne l bino stá la berdade

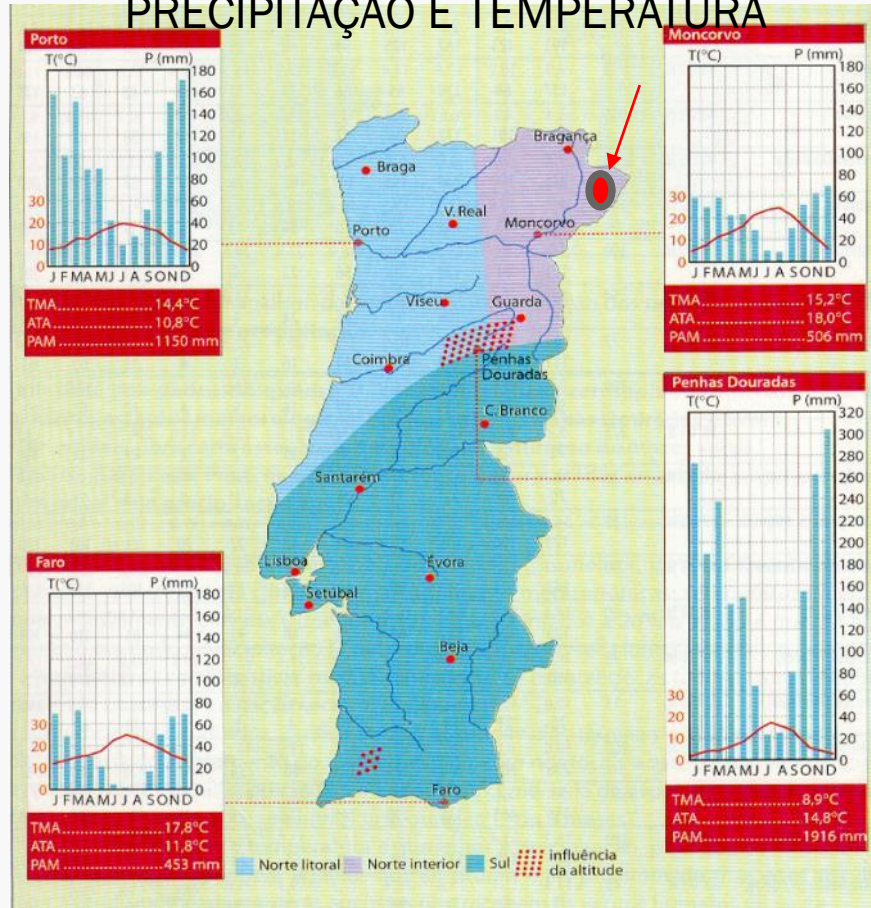


LOCALIZAÇÃO

- País: Portugal
- Região: Trás-os-Montes
- Concelho: Miranda do Douro
- Localidade: Sendim
- *Terroir*: “Arribas do Douro”



PRECIPITAÇÃO E TEMPERATURA



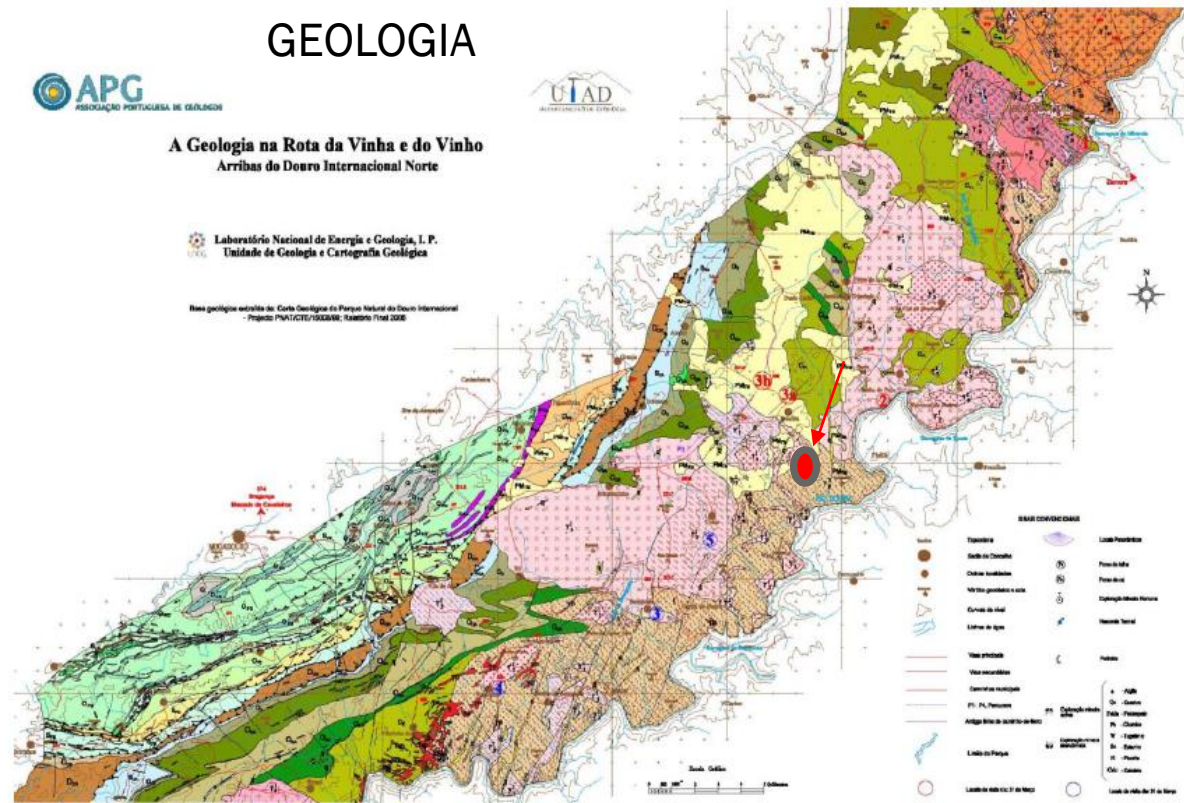
GEOLOGIA



A Geologia na Rota da Vinha e do Vinho Arribas do Douro Internacional Norte

Laboratório Nacional de Energia e Geologia, I. P.
Unidade de Geologia e Cartografia Geológica

Base geológica extraída da Carta Geológica do Parque Natural do Douro Internacional
- Projecto PNA/CTU/000066; Escala: 1:50 000



Carta geológica das Arribas do Douro Internacional Norte com a localização das paragens a efectuar em Portugal.

TERROIR

- Arribas do Parque Natural do Douro Internacional
- Altitudes 550-750m
- Vinhas velhas centenárias
- Castas autóctones
- Baixa incidência de doenças
- Solos ricos em quartzo e xisto



Grifo
Dovec International
José Jiménez Deaco Internacional









VITICULTURA

- Viticultura orgânica e sustentável
- Preservação dos solos e da sua vegetação autóctone
- Manutenção de corredores verdes para animais
- Cuidado máximo com o meio ambiente
- *“Solos vivos dão-nos vinhos vivos”*

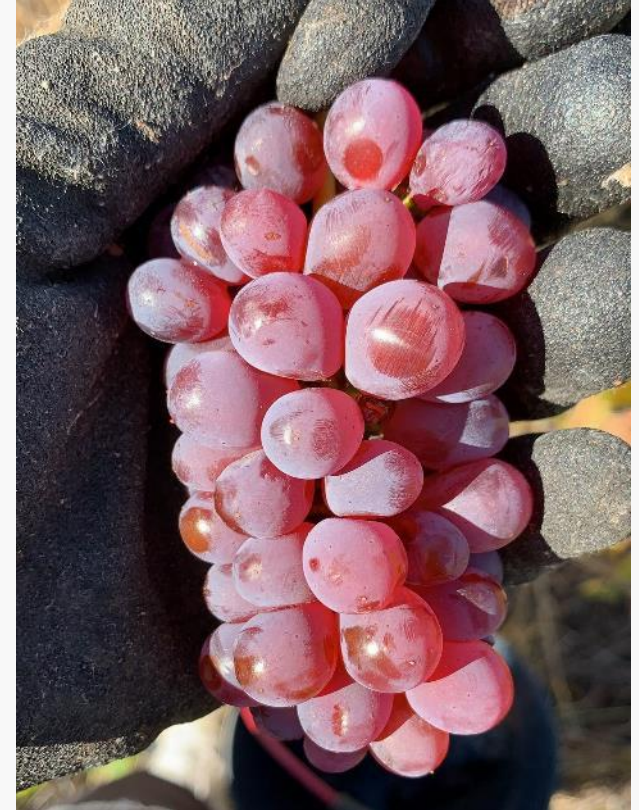






VINDIMA

- Colheita manual com o máximo cuidado
- Equipamento totalmente higienizado
- Caixas de transporte de 20kg
- Transporte rápido para adega
- Ambiente familiar e harmonioso

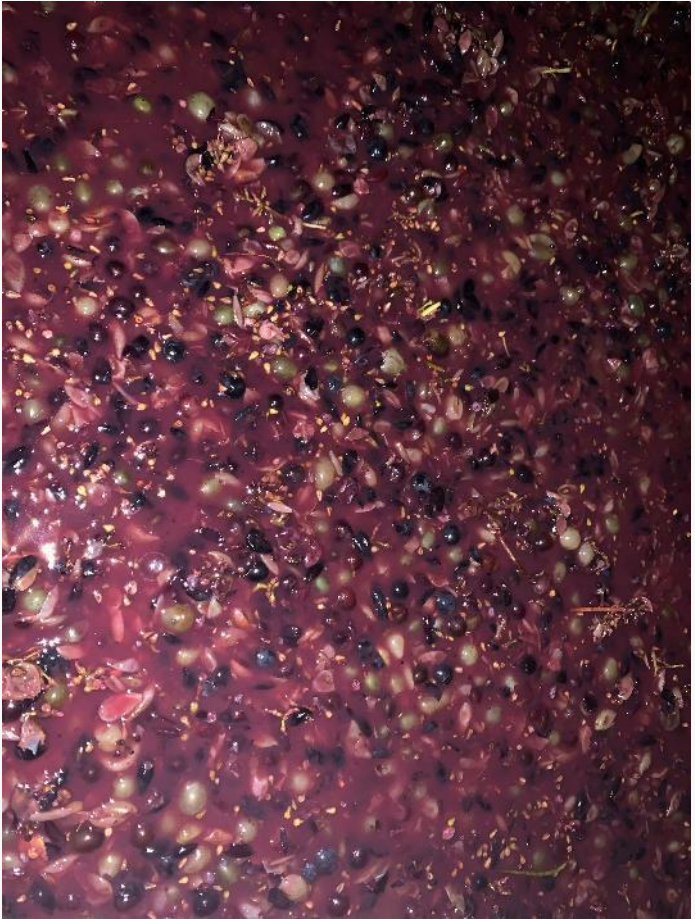






VINIFICAÇÃO

- Pisa a pé
- Fermentação espontânea em barricas usadas
- Leveduras autóctones
- Estágio em barrica e inox
- Adega com temperatura e humidade estáveis







VINHOS 2021

- Picotes Palhete
- Picotes Branco
- Picotes Tinto
- Piçarrão Tinto (a lançar em 2023)